

TUTORIAL USO LINKS GEOPORTAL

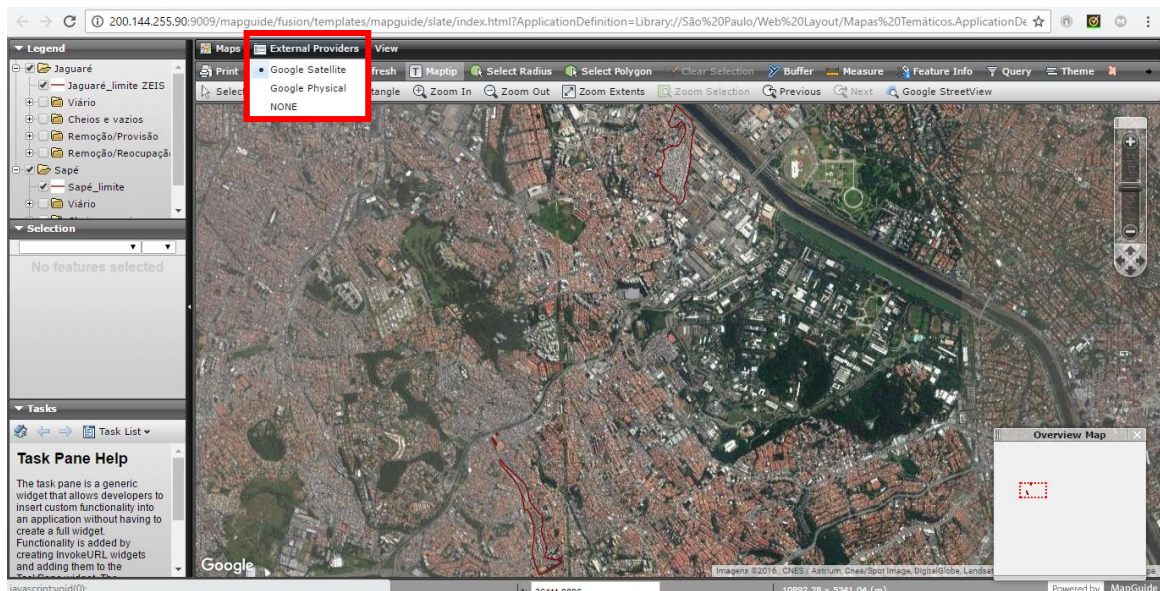
Para melhor interação dos usuários com o site da presente pesquisa, foram disponibilizados links possuindo os arquivos shapefile georreferenciados para consulta através da plataforma MapGuide. Disponível em: <http://www.favelasaopaulomedellin.fau.usp.br/geoportal/>

Tratando-se de uma plataforma pouco conhecida pelo público em geral, o seguinte documento tem finalidade de apresentar, de forma simplificada, os meios de uso e recursos fornecidos pelo software.

1. AJUSTAR PLANO DO GOOGLE MAPS

Foram disponibilizadas três opções para plano de fundo dos mapas, sendo elas o Google Satellite, O Google Physical ou o plano sem fundo (none).

Para alterá-lo, é necessário acessar o item **External Providers**, que pode ser encontrado na barra de tarefas principal, indicado na imagem abaixo:




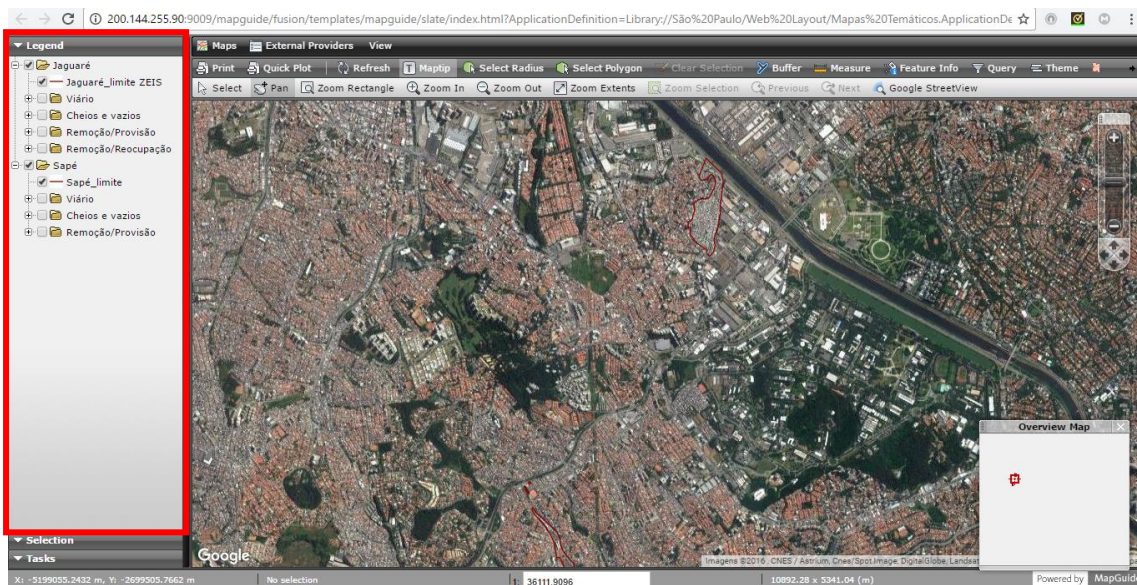
2. INTERAÇÃO COM AS CAMADAS DOS MAPAS

Na aba lateral esquerda superior **Legend**, é possível visualizar todos os layers disponíveis para interação do usuário. Para poder torna-las visíveis, é apenas necessário selecionar o campo localizado, diretamente, à esquerda do layer. Assim, quando este campo estiver sinalizado , o layer estará ativo.


Grande parte destas camadas encontram-se dentro de pastas e, para abri-las, basta selecionar o ícone à esquerda do campo mencionado anteriormente.

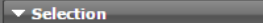
Obs.: Deve-se estar atento às situações em que as camadas estejam dentro de pastas, pois mesmo que se selecione o ícone para visualização, se o da pasta não estiver ativo, os layers inseridos nesta não ficarão visíveis.

Dica: Para melhor visualização da janela com as camadas, clique em  localizado à esquerda de *Legend*. Assim, todas as outras janelas abaixo serão minimizadas, como mostra a imagem abaixo:

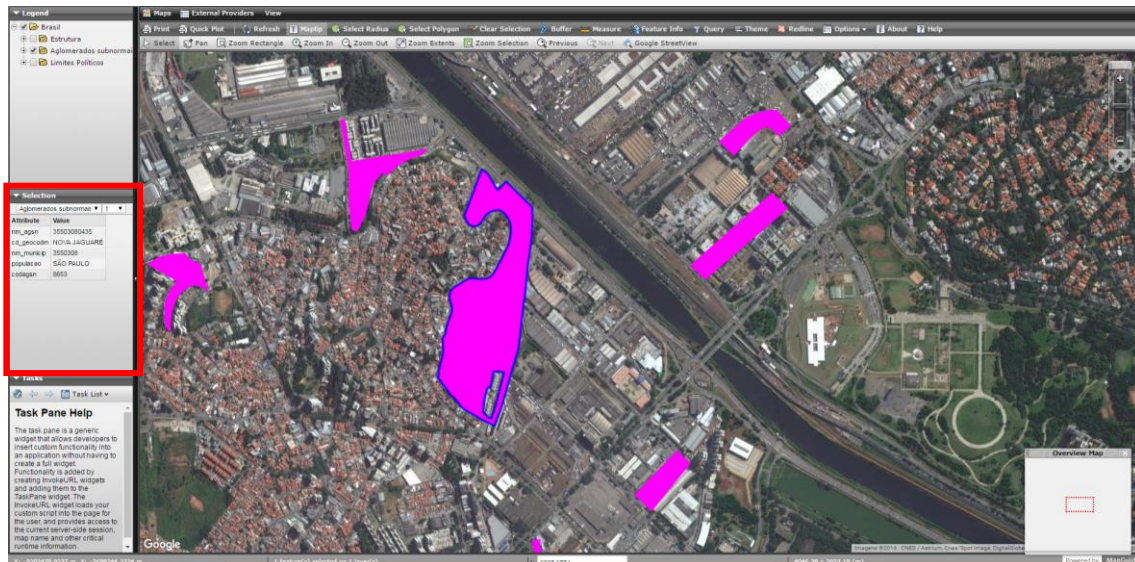


3. VIZUALIZAR DADOS ASSOZIADOS A CADA FEIÇÃO DAS CAMADAS

Para acessar os dados a respeito de cada feição das camadas, primeiramente, é necessário torna-la visível (vide item anterior), em seguida, clicar em  para ativar o modo de seleção.

Assim, basta selecionar a feição desejada que as informações aparecerão na janela localizada na lateral esquerda .



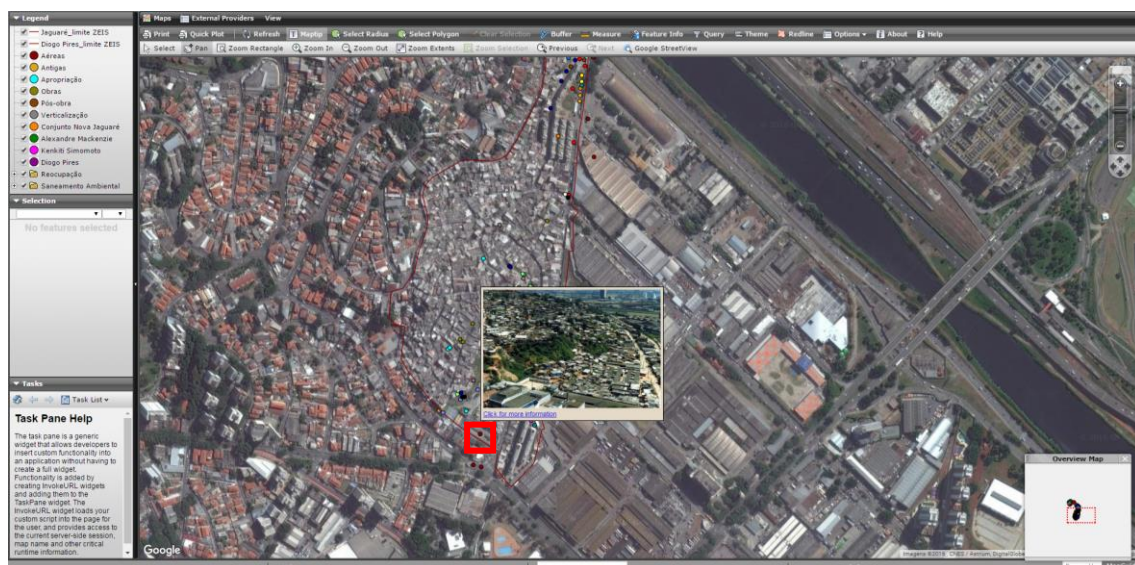


4. VIZUALIZAR FOTOS GEORREFERENCIADAS


Um recurso importante fornecido pelo software é a possibilidade de se anexar imagens às feições das camadas. Assim, para melhor aproveitamento das fotos coletadas durante a pesquisa, o usuário pode consultar a localização aproximada de onde a foto fora registrada.

Para isso é necessário, primeiramente, acessar os *links* fornecidos pelo site com título “Jaguare - Fotos georreferenciadas” e “Sapé - Fotos georreferenciadas”.

Ao abrir o link mencionado, é necessário apenas levar o cursor até a feição desejada, sem ser necessário clicar. Assim, cada foto abrirá, depois de alguns segundos, em uma imagem de pré-visualização, que poderá ser aberta em seu tamanho original clicando no link [click for more information](#) localizado logo abaixo da imagem de pré-visualização.



5. ACESSO AO GOOGLE STREET VIEW

Outro recurso fornecido pelo MapGuide é a possibilidade de visualização do Google Street View dentro da própria plataforma. Para isso, é necessário clicar no ícone  , localizado na barra de ferramentas secundária. Logo após, aparecerá um ícone (lupa), que ao ser arrastado na localização desejada, simultaneamente fornecerá a imagem Street View da região selecionada na janela lateral esquerda 